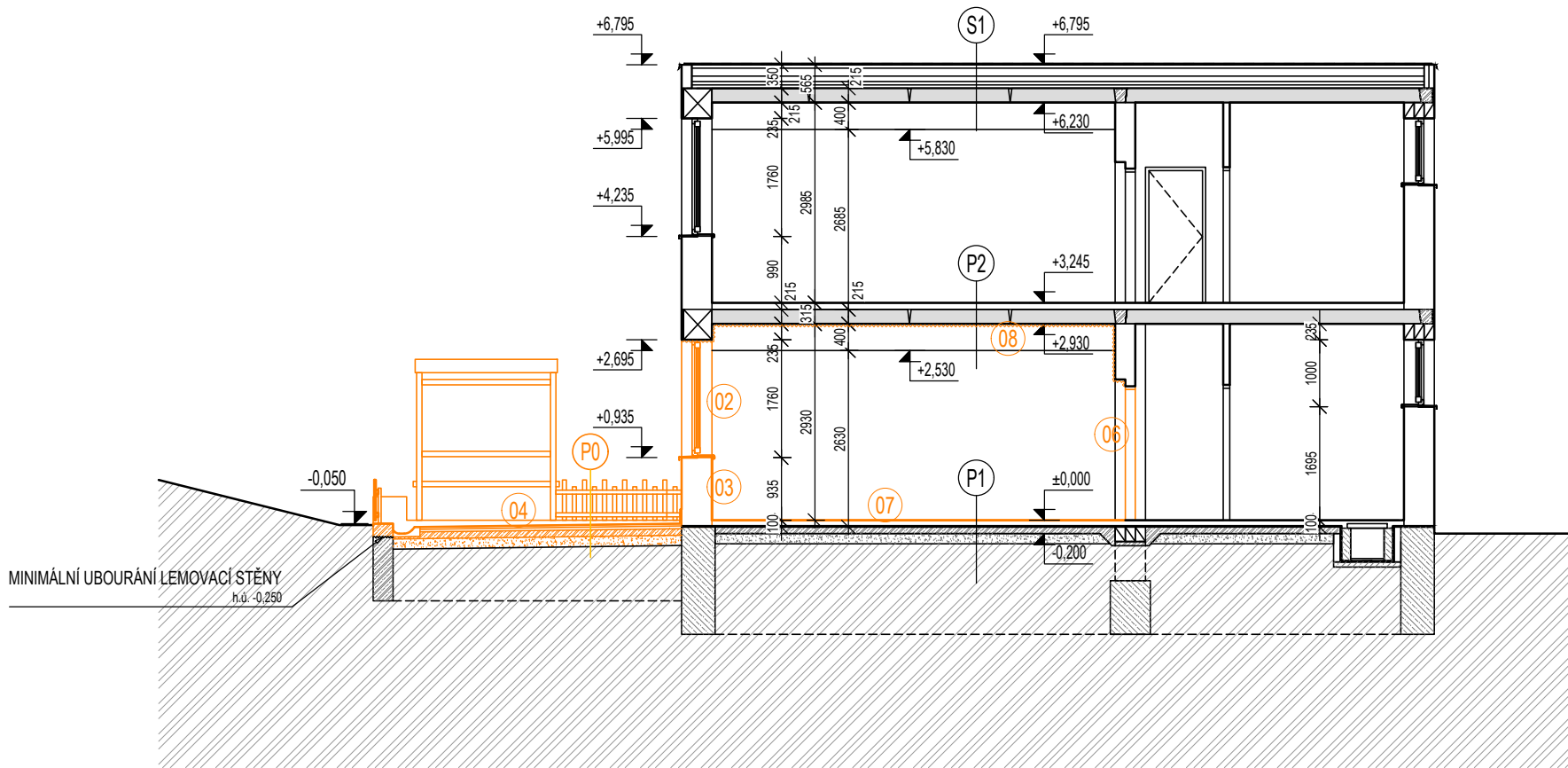


Přístavba pavilonu č. 3 v areálu ZŠ a MŠ pro zrakově postižené a vady řeči

Lazaretní 25, Plzeň



SKLADBY KONSTRUKCÍ

P1. PODLAHA 1.NP DLE PŮVODNÍ PD - tl. 100 mm

- KERAMICKÁ DLAŽBA, tl. 10 mm
- CEMENTOVÁ MALTA, tl. 20 mm
- BETONOVÁ MAZANINA, 50 mm
- ŠKVÁRA, tl. 20 mm
- HYDROIZOLACE
- PODKLADNÍ BETONOVÁ DESKA, tl. 100 mm
- HUTNĚNÝ ŠTĚRKOPÍSKOVÝ PODSYP
- STÁVAJÍCÍ ZEMNÍ PLÁŇ

P2. PODLAHA 2.NP DLE PŮVODNÍ PD - tl. 100 mm

- ČISTÁ PODLAHA (keramická dlažba / PVC), tl. 100 mm
- BETONOVÝ STROPNÍ PANEL, tl. 215 mm
- OMÍTKA

S1. SKLADBA STŘECHY DLE PD PŘEDCHOZÍCH ÚPRAV

Složení jednotlivých vrstev a tloušťku skladbu nutno ověřit sondou !

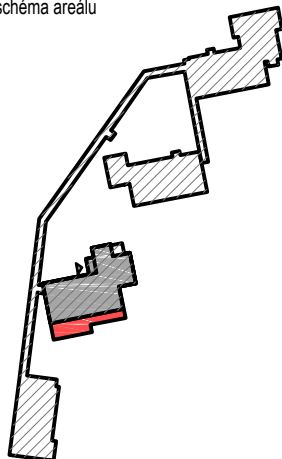
- STŘEŠNÍ MECHANICKY KOTVENÁ PVC FOLIE
- TEPELNÁ IZOLACE - DESKY POLYDEK, tl. 120 mm
- PŮVODNÍ ŽIVIČNÁ KRYTINA
- NÁTĚR PENETRAČNÍ
- PLYNOSILIKÁTOVÉ DESKY, tl. 75 mm
- ŠKVÁRA VE SPÁDU, min tl. 80 mm
- PAROZÁBRANA - LEPENKA A 400H
- PENETRAČNÍ NÁTĚR
- STROPNÍ STŘEŠNÍ PANEL, tl. 215 mm
- OMÍTKA

P0. SKLADBA VENKOVNÍ TERASY

Složení jednotlivých vrstev a tloušťku skladbu nutno ověřit sondou !

- BETONOVÁ DLAŽBA 30/30/5 cm, cca tl. 50 mm
- BETONOVÁ MAZANINA, tl. 100 mm
- ŠKVÁRA 150 mm
- ZEMNÍ PLÁŇ

schéma areálu



ROZSAH BOURÁNÍ

- 01 DEMONTÁŽ STÁVAJÍCÍCH OTOPNÝCH TĚLES VČETNĚ NAPOJENÍ NA PÁTEŘNÍ ROZVODY
- 02 DEMONTÁŽ VÝPLNÍ OTVORŮ - 4x PLASTOVÉ OKNO S IZOLAČNÍM DVOJSKLEM
- 03 VYBOURÁNÍ STÁVAJÍCÍCH PARAPETŮ NA ÚROVEŇ PODKLADNÍHO BETONU (d.ú. -0,100)
- 04 DEMONTÁŽ STÁVAJÍCÍHO SOUVRSTVÍ POCHOZÍ TERASY VČETNĚ LEMOVACÍHO OPLOCENÍ
- 05 DEMONTÁŽ STÁVAJÍCÍCH SVODŮ HROMOSVODU (přenesení do nové pozice dle návrhu)
- 06 DEMONTÁŽ DVEŘNÍCH KŘÍDEL (zárubeň bude zachována)
- 07 SEJMUTÍ PODLAHOVÉ KRYTINY
- 08 OČIŠTĚNÍ STĚN OD MALEB A NESOUDRŽNÝCH ČÁSTÍ OMÍTKY

PROJEKTOVÁ DOKUMENTACE PRO PROVEDENÍ STAVBY

FIX = ±0,000 (určuje stávající čistá podlaha 1.NP pavilonu č. 3 = navržená podlaha přístavby)			
autor	archa architekt		
návrhu:	Ing. arch. Pavel Šticha, Železničářská 31, 312 00 Plzeň, tel.: 605 120 428		
HIP:	Ing. arch. Pavel Šticha, Železničářská 31, 312 00 Plzeň, ČKA 03399		
projektant:	2projektanti - Böhmová/Nováček		
vypracoval:	Ing. Pavel Nováček, tel. 777 273 193, novacek@2projektanti.cz		
místo stavby:	č. parc. 2401/20, 2401/22	investor:	ZŠ a MŠ pro zrakově postižené a vady řeči
	k. území Doubravka 722 667		Lazaretní 25, 312 00 Plzeň
akce:	Přístavba pavilonu č. 3 v areálu ZŠ a MŠ pro zrakově postižené a vady řeči		číslo zakázky: 23-197
			datum: 10/2023
			stupeň: DPS
			měřítko/form.: 1:100/2xA4
část:	D.1.1.b VÝKRESOVÁ ČÁST - D.1.1.b.2. Bourací práce		číslo přílohy: paré:
obsah:	PŘÍČNÝ ŘEZ A-A		2.02

BOURACÍ PRÁCE

PŘÍČNÝ ŘEZ A-A M 1:100